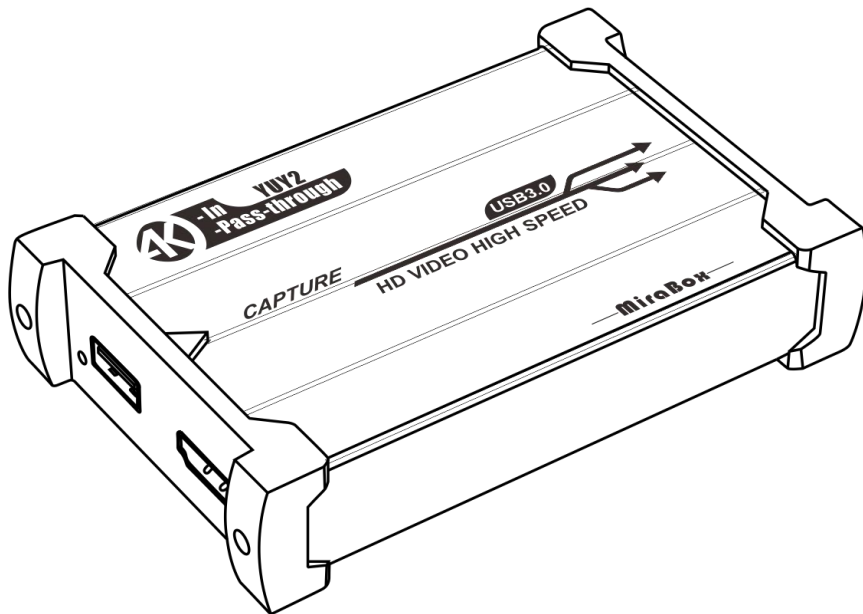


# 目录

User manual.....	2
I .Description.....	2
II .Connect and Operate.....	3
III.Software instruction.....	4
1. How to set Capture Card in PotPlayer(Windows).....	4
2. How to Set Capture Card in OBS (windows).....	5
3. How to Set Capture Card in OBS (Mac).....	8
説明書.....	11
一. 前書き.....	11
二. パッケージ内容.....	11
三. 特徴.....	11
四. 仕様.....	12
五.接続と操作.....	12
六. ソフトウェアのコマンド.....	13
<b>Windows</b> システム.....	15
<b>OS</b> システム設定.....	16
中文使用说明书.....	17
一、产品概述.....	17
二、产品特征.....	17
三、 端口名称+使用连接示意图.....	18
<b>3.1</b> 端口名称.....	18
<b>3.2</b> 使用连接示意图.....	18
四、 操作指南.....	18
<b>4.1、PotPlayer</b> 使用指南.....	18
<b>4.2、OBS</b> 使用指南.....	20
<b>4.3、采集音频频率设置</b> .....	21

# User manual

## HSV321 4K



### 1 .Description

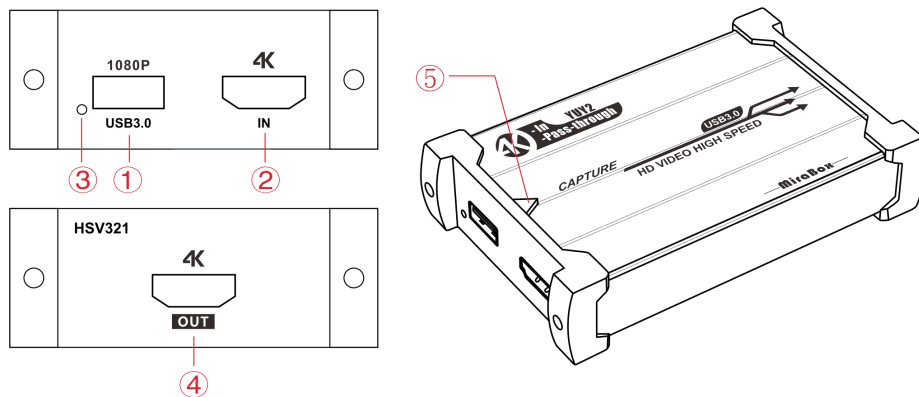
The HD video capture card can input the video data or audio and video mixed data of the video signal output from the camera, PC, set-top box, game console into the computer, and convert it into computer-recognizable digital data, which is stored in the computer and becomes editable video data file or live stream to the server.

## II .Connect and Operate

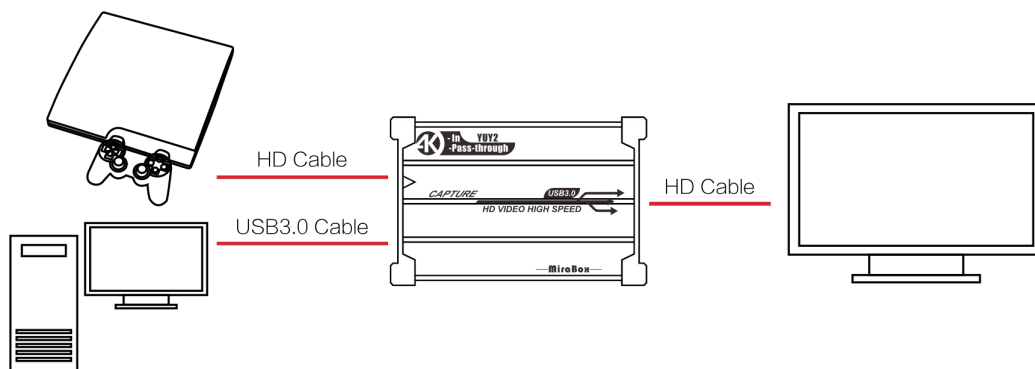
1.Connect the signal sources such as Blu-Ray Player , Play Station ,audio/video receiver ,satellite receivers with HD output interfaces with a HD cable to the device HD input

2.Insert the USB3.0 cable head to USB3.0 interface , the other side of the cable into your computer`s USB3.0 interface

3.HD to USB3.0 video capture Device is based on UVC(USB video class) , UAC(USB audio class) STANDARD , without having to install drivers and settings.user can connect an external monitor or TV to the HD Loop out. with which can watch HD video simultaneously



①	<b>USB3.0 Capture out</b>	This slot is where you connect to the USB3.0 input of the computer or Note Book.
②	<b>Input</b>	This slot is where you connect the A/V source output from DVD,PS3,Set-top Box and Note Book.
③	<b>Power indicator</b>	this LED illuminates when the device is connected to computer USB Port.
④	<b>Loop out</b>	signal local output port.
⑤	<b>Action indicator</b>	This LED illuminates when the device capture the video normally.



### III. Software instruction

#### 1. How to set Capture Card in PotPlayer(Windows)

##### 1-1. How to connect the Capture Card in PotPlayer(Windows)

For example: PotPlayer(Windows)

1. Install "PotPlayer" application software on the computer;
2. Double click " PotPlayer" shortcut to open the application
3. Click left corner "PotPlayer" --- "Open" --- "Device setting" --- " Analog TV" page

Select "MiraBox Video Capture" in Video Capture Device item.

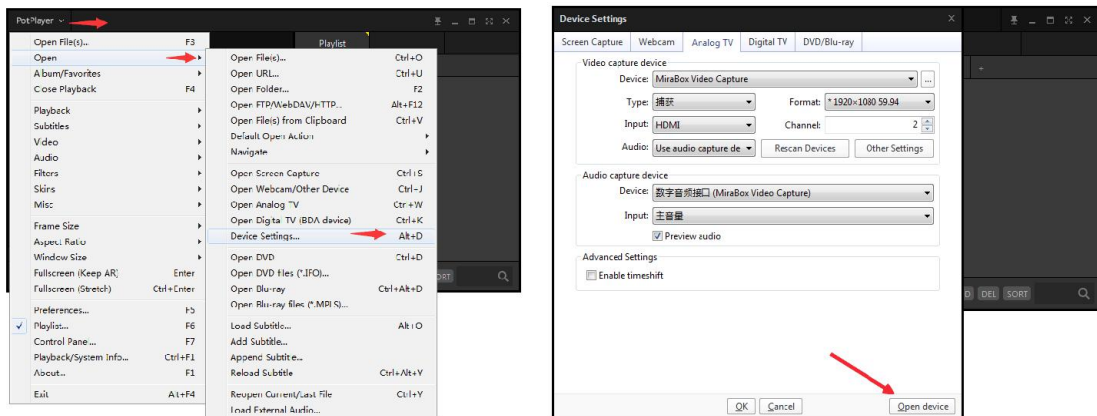
Select "Capture" in Type item.

Select "HDMI" in input item.

Select suitable capture resolution in Format item.

Select "Digital Audio interface (MiraBox Video Capture) " in Audio Capture Device item.

Click "Open device" to open the capture interface.



##### 1-2. How to set up video recording in PotPlayer(Windows)

1. Click "Pot player" --- "Video" --- "Video recorder" or use shortcut key "Alt+C" to open Video recorder page.

Select storage position;

Set video and audio capture setting;

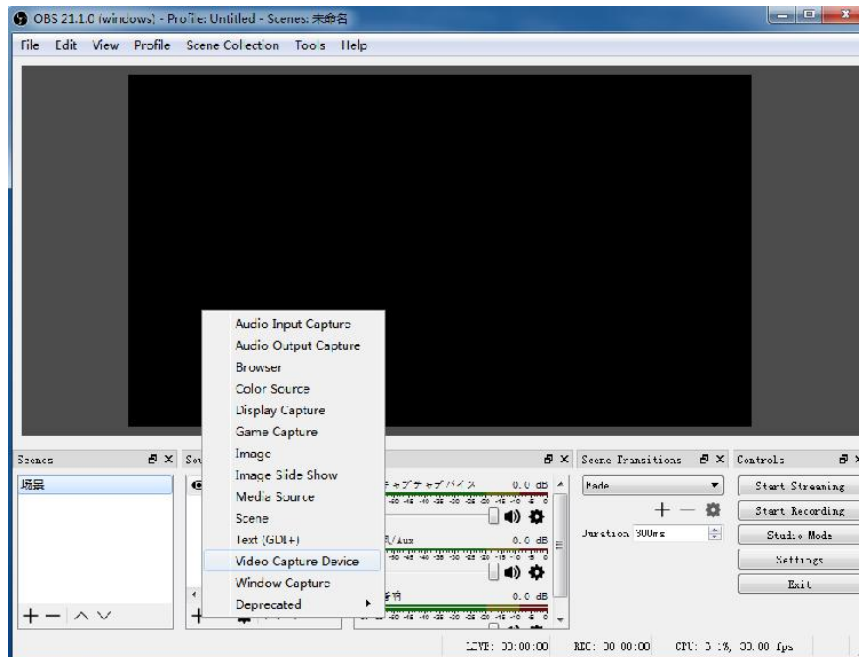
Start to capture video and audio;

2. Start video recording.

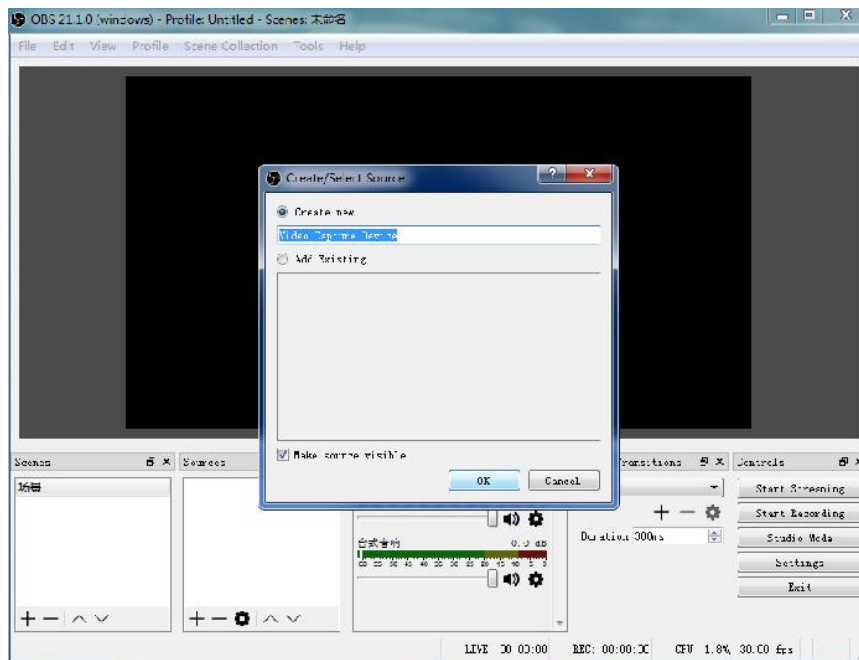
## 2. How to Set Capture Card in OBS (windows)

### 2-1. How to connect the Capture Card in OBS (Windows)

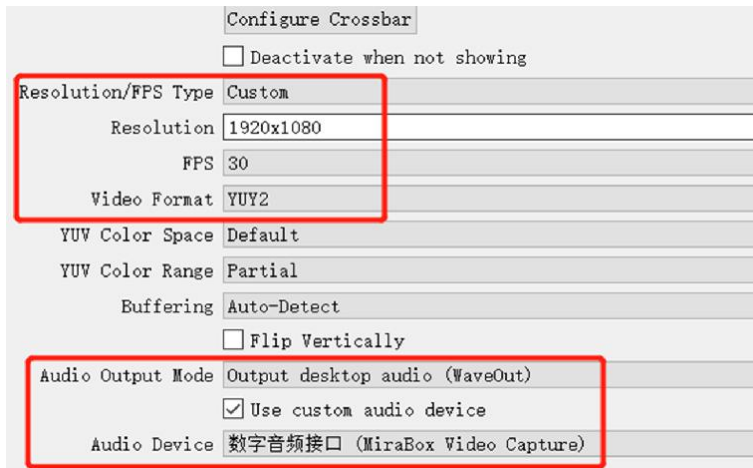
1. Open OBS → Click "+" of Sources to choose "Video Capture Device"



2. Create source → click "OK"

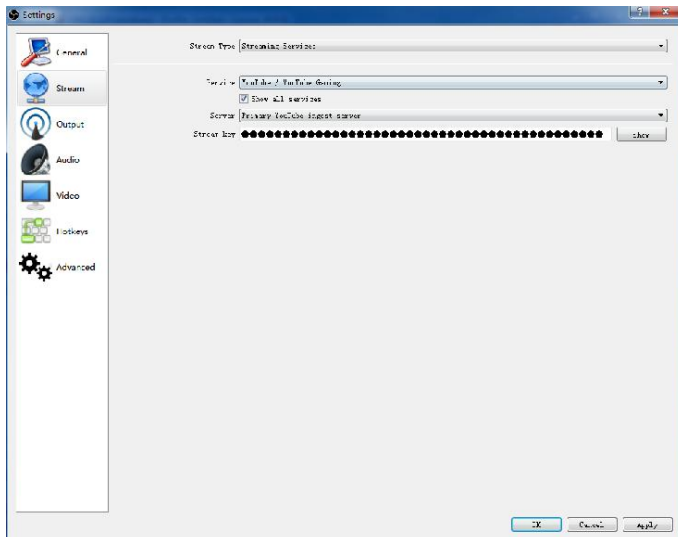


3. Set up properties for Video Capture Device → Device (Mirabox Video Capture) → Resolution/FPS Type (Custom) → Resolution (1920\*1080) → FPS (30pfs) → Video Format (YUY2) → Audio Out Mode (Output desktop audio (Wave Out)) → Check Use custom audio device → Audio Device (MiraBox Audio Capture) → OK

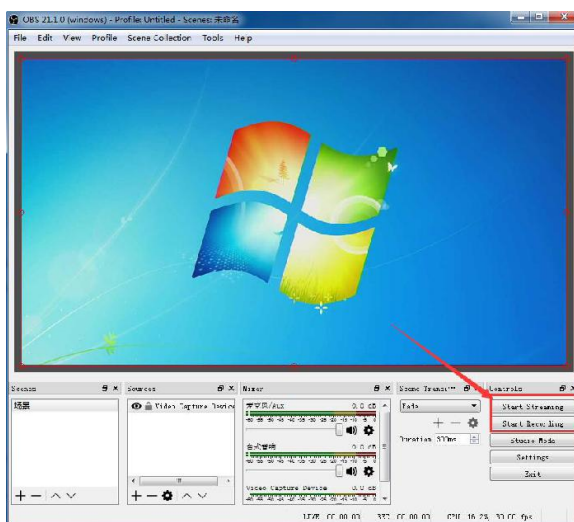


## 2-2. How to set up streaming or video recording in OBS(Windows)

1. Setting → Stream → choose your Live service (YouTube/Twitch...), input your channel stream key → OK



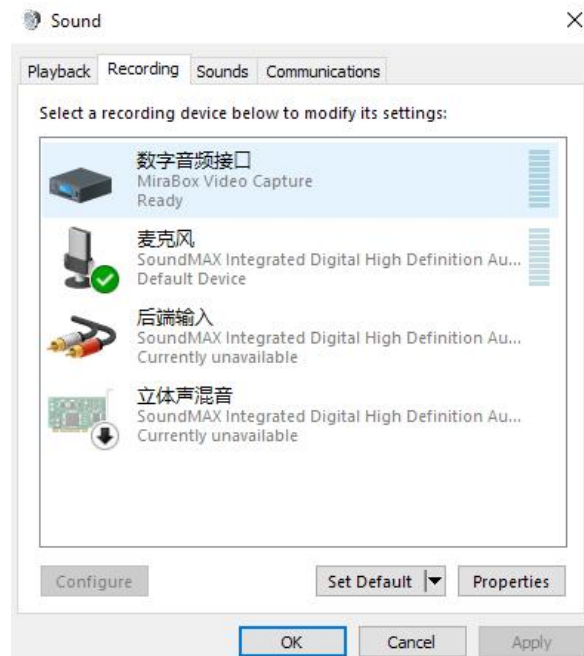
2. Start streaming or start recording



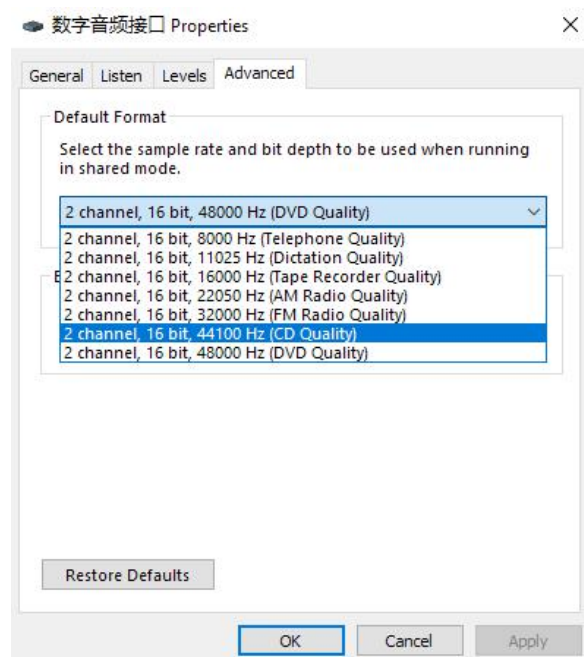
## 2-3.How to set up audio input frequency (Windows)

When the sound collected by the OBS terminal is abnormal, it is caused by a mismatch between the output audio frequency of the signal source and the frequency collected by the OBS. The setting method is as follows:

1. Right-click the sound icon in the lower right corner of the computer and select the recording device



2. Click MiraBox Video Capture, the digital audio interface, click Properties, enter the window and select Advanced.

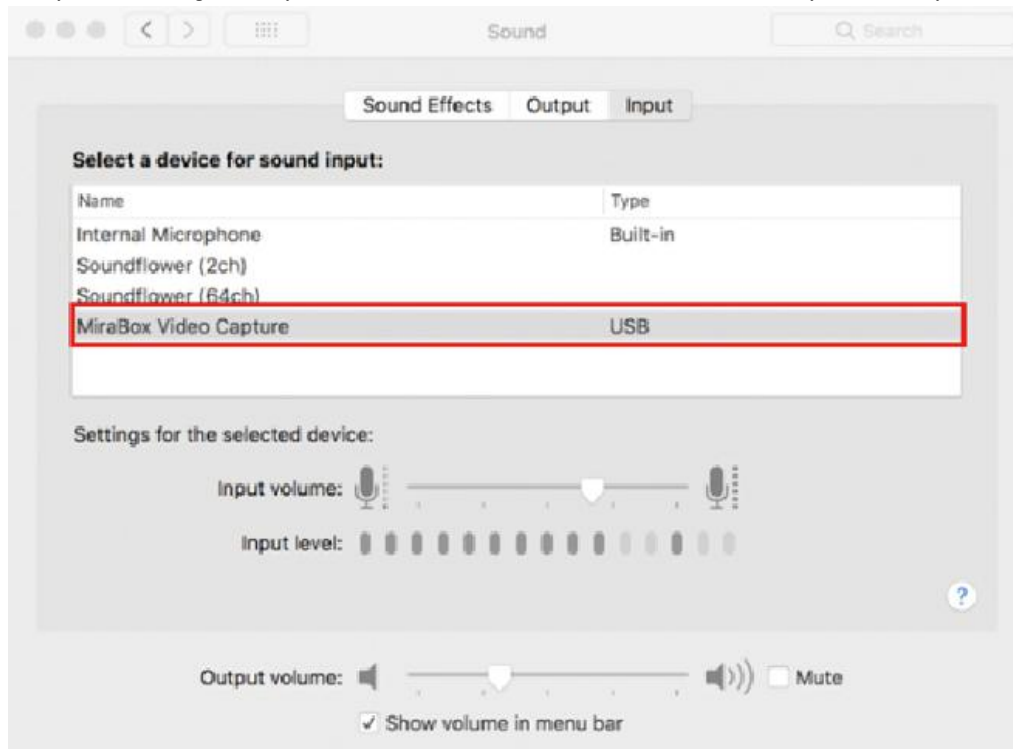


If the original setting is 48000Hz (DVD sound quality), please change to 44100Hz (CD sound quality), then confirm, restart OBS and it will return to normal.

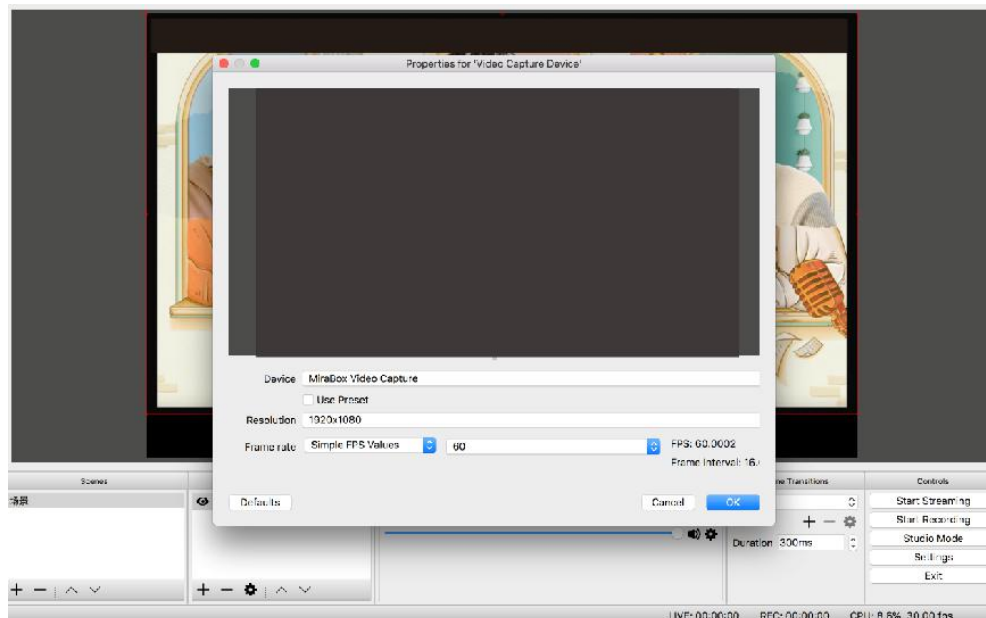
### 3. How to Set Capture Card in OBS (Mac)

#### 3-1. How to connect the Capture Card in OBS (Mac)

1. Open Mac System preferences, choose MiraBox Video Capture, as picture

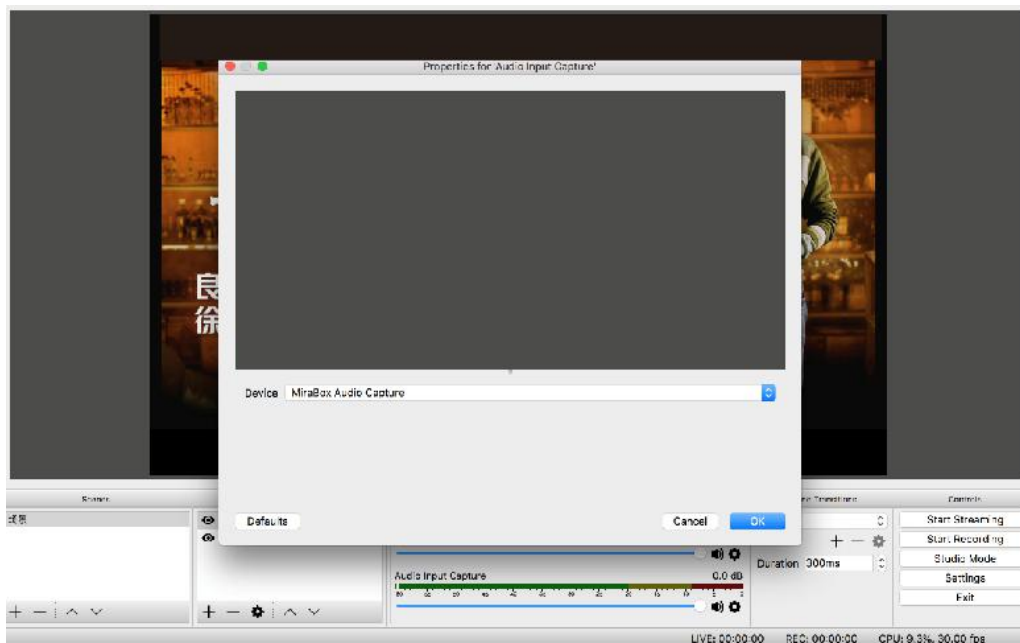


2. Open OBS → Click "+" of Sources to choose "Video Capture Device" to add "MiraBox Video Capture" from sources option in the OBS window, choose your resolution and frame rate, as picture

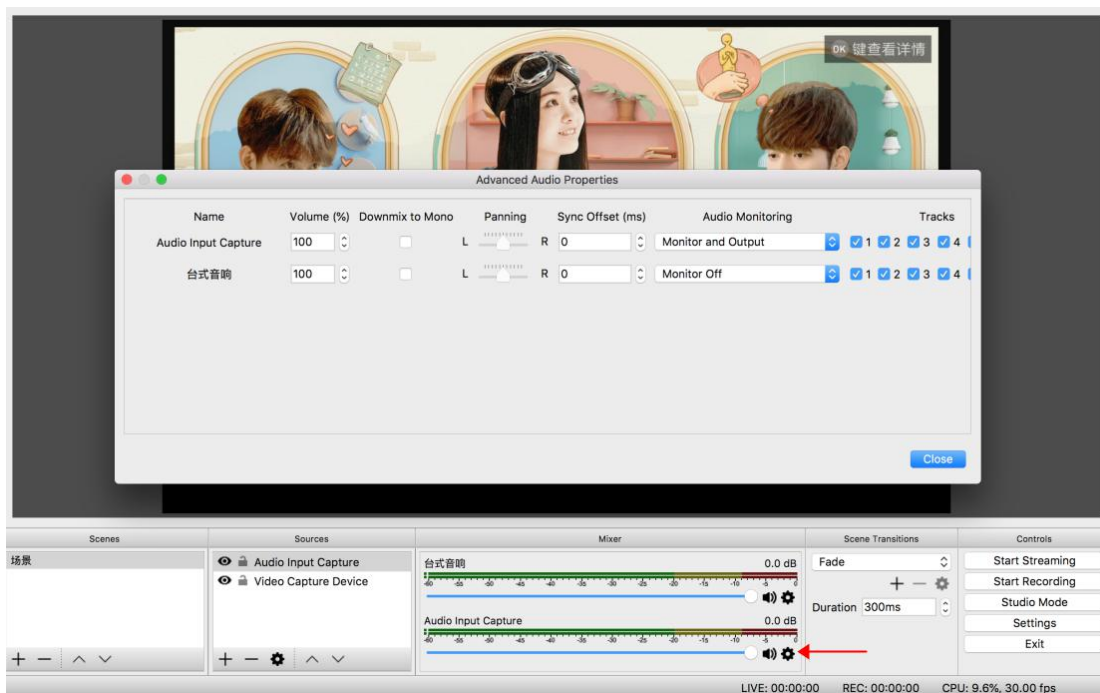


3. Click "+" of Sources to choose "Audio Capture Input" to add "MiraBox Audio Capture" from sources option in the OBS window, as picture.





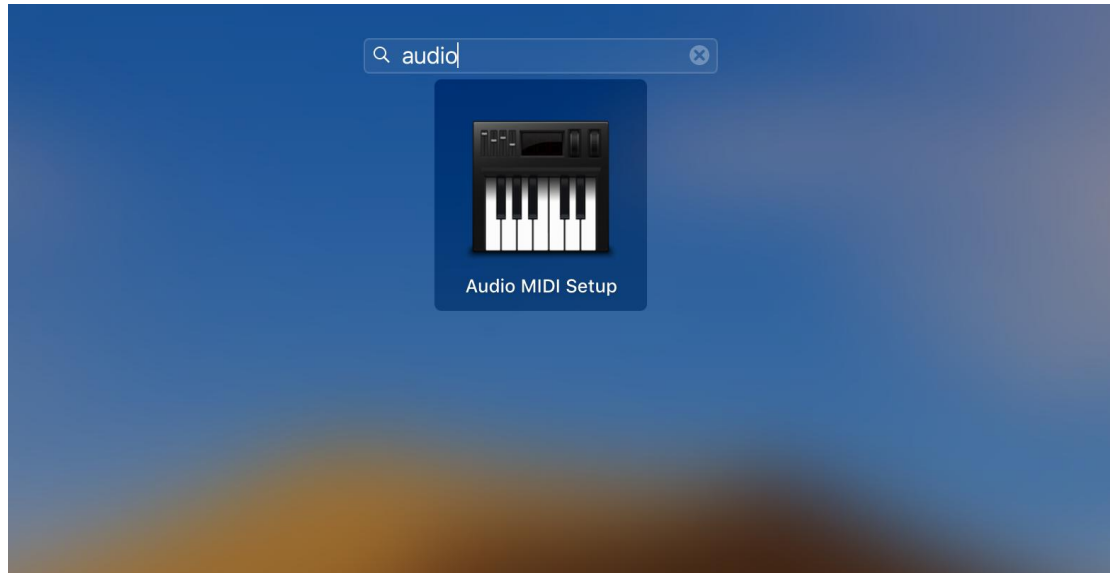
4. Click setting to choose advanced in the Mixer window, Audio input capture item choose "Monitor and Output", click "Close".



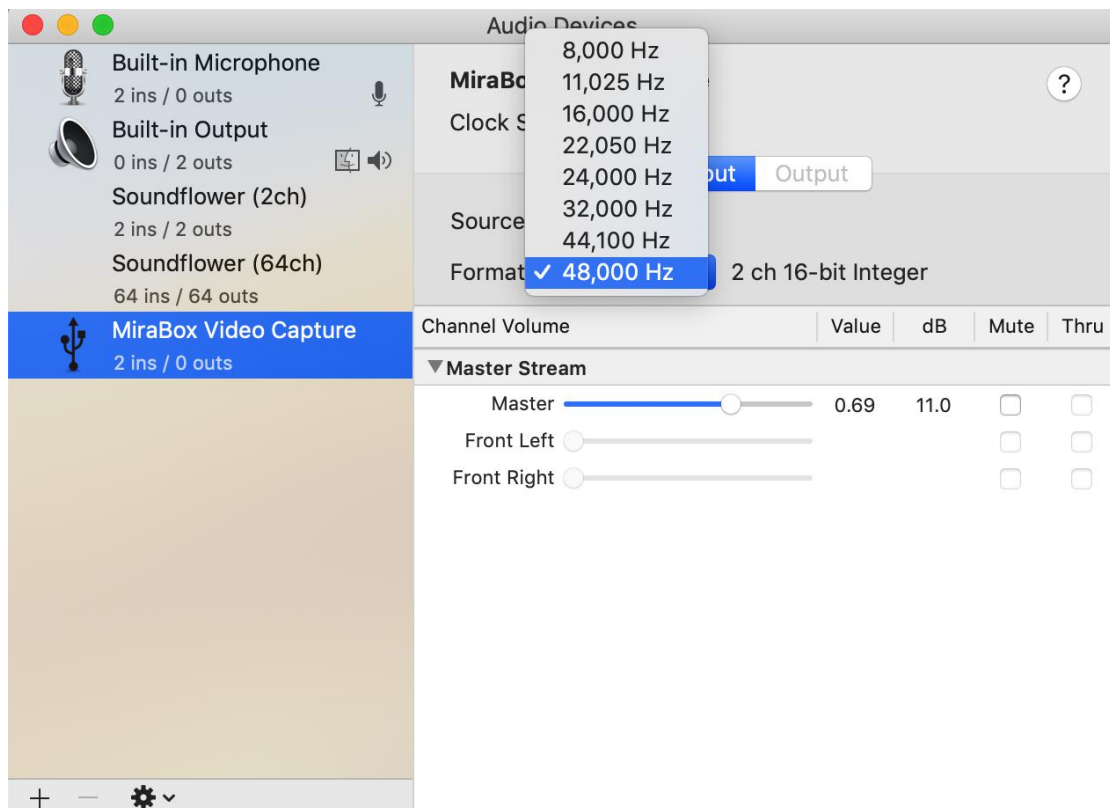
### 3-2.How to set up audio input frequency (Mac)

When the sound collected by the OBS terminal is abnormal, it is caused by a mismatch between the output audio frequency of the signal source and the frequency collected by the OBS. The setting method is as follows:

1. Find Launchpad on the desktop and search for Audio inside. Select Audio MIDI Setup.

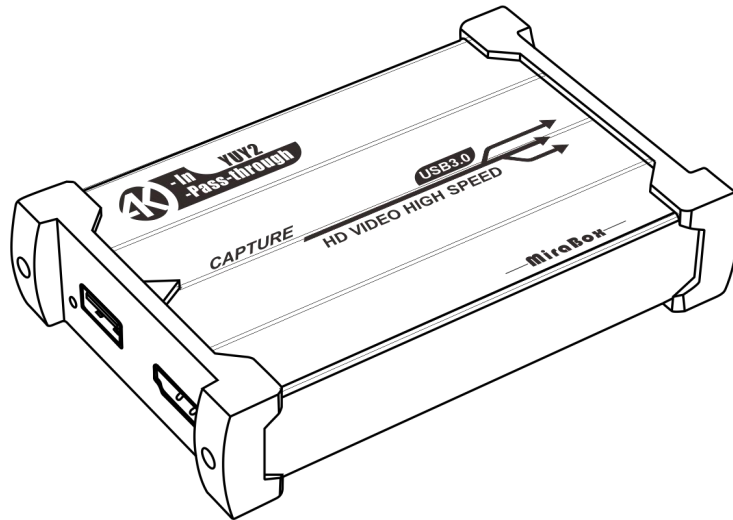


2. Click to enter Audio Devices and select MiraBox Video Capture.



3. If the initial setting is 48000Hz, please select 44100Hz, and then exit Audio Devices. Restart OBS and the sound can return to normal.

# 説明書



## 一. 前書き

HDビデオキャプチャカードは、カメラ、PC、セットトップボックス、およびゲーム機から出力されるビデオ信号またはビデオ信号のオーディオおよびビデオ混合データをコンピュータに入力し、それらをコンピュータ可読デジタルデータに変換することができるビデオデータファイルを編集するか、サーバーに生放送。

## 二. パッケージ内容

本体 (HD to USB 3.0 ビデオキャプチャカード) ----- 1 台  
USB 3.0 ケーブル ----- 1 本  
説明書 ----- 1 部

## 三. 特徴

- \* ドライバをインストールする必要はありません。本当の **PnP** です。
- \* **Windows、Linux、Mac OS X** オペレーティングシステムにコンパチブルできます。
- \* **USB 3.0、300 - 350 MB / s** のスループット、**USB 2.0** にコンパチブルできます。
- \* 映像とオーディオの処理は dongle で行われ、**CPU** を占有しません。
- \* シングルチャンネルの **HD** ビデオ信号をキャプチャすることができます。
- \* 自動的に入力ビデオフォーマットをチェックしたり、出力サイズとフレームレートを調整したりすることができます。
- \* 入力出力ビデオ信号は **1080 P / 60 Hz** に達し、**UVC** ビデオキャプチャおよび **YUV 422** ビデオ出力にコンパチブルできます。
- \* **HD Loop out** は外部のモニターと接続を認識し、視聴することができます。

## 四. 仕様

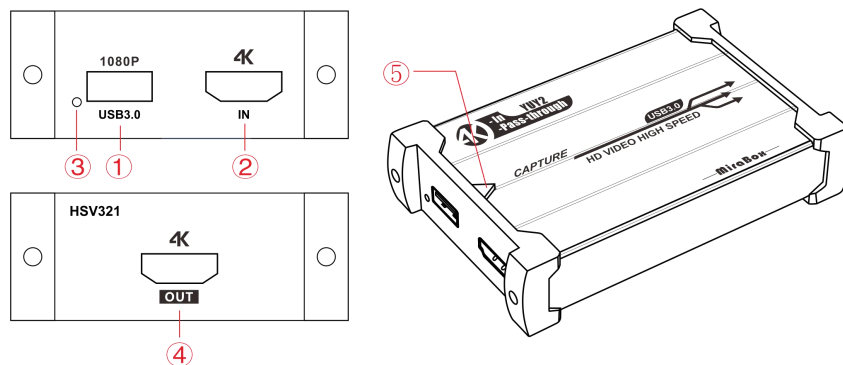
ホストインタフェース	<b>USB3.0 ,* 300-350MB/s, USB2.0 ,*40MB/s</b>
入力インタフェース	<b>HD インタフェース</b>
<b>HD</b> 入力フォーマット:	<b>480i , 480P , 576i , 576P , 720p50 , 720p60 , 1080i50 , 1080i60 , 1080p24/25/30/50/60 ;</b>
フレームレート:	<b>25/29.97/30/50/59.94/60fps</b>
オーディオとビデオのキャプチャ	標準の要件は <b>UVC</b> と <b>UAC</b> 一貫
<b>OS</b> のサポート	<b>Windows 7 ,Windows Server 2008 R2, Linux(Kernel version 2.6.38 and above), OS X(10.8 and above)</b>
ソフトウェアの互換性: <b>OBS</b>	<b>Windows Media Encoder(Windows) Adobe Flash Media Live Encoder(Windows,OS X) Real Producer Plus(Windows) VLC(Windows,OS X, Linux) QuickTime Broadcaster(OS X) QuickTime player(OS X) Wire cast(Windows,OS X) Pot player(Windows)and etc.</b>
開発インターフェイスの互換性:	<b>DirectShow(Windows) , DirectSound(Windows) , V4L2(Linux) OS X (QuickTime)</b>
サイズ:	<b>105*68*25(L/W/H , mm)</b>
電力消費:	<b>≤2.5W</b>
作業温度:	<b>0-50 deg C</b>
貯蔵温度:	<b>-20-70 deg C</b>
貯蔵湿度:	<b>5%-90%</b>

## 五.接続と操作

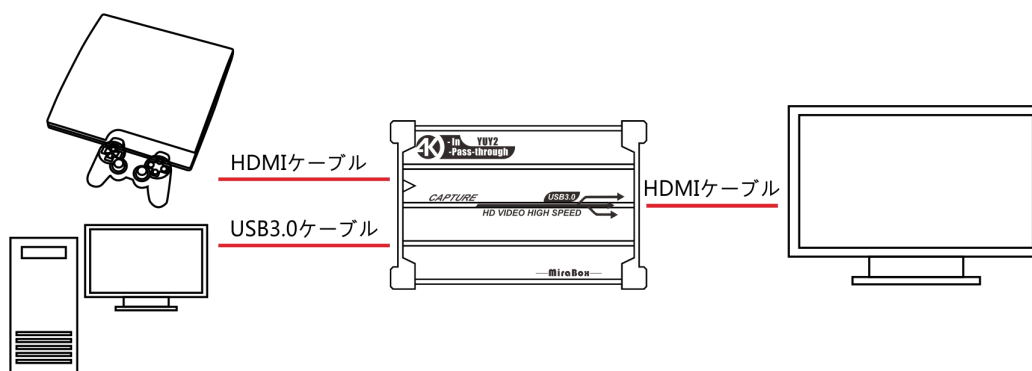
1. **HD** 出力インターフェースを持つ **Blu-Ray Player**、**Play Station**、オーディオ/ビデオレシーバー、サテライトレシーバーなどの信号ソースを **HD** ケーブルでデバイスの **HD** 入力に接続します。

2. **USB 3.0** ケーブルヘッドの一端を **USB 3.0** インターフェースに差し込み、ケーブルの別の端をコンピュータの **USB 3.0** インターフェースに接続します。

3. **HD to USB 3.0** ビデオキャプチャ **BOX** は、**UVC** (**USB** ビデオクラス)、**UAC** (**USB** オーディオクラス) の標準に基づき、ドライバと設定をインストールする必要はありません。ユーザーは外部モニターや **TV** を **HD Loop out** に接続できます。同時に **HD** ビデオを視聴することができる。



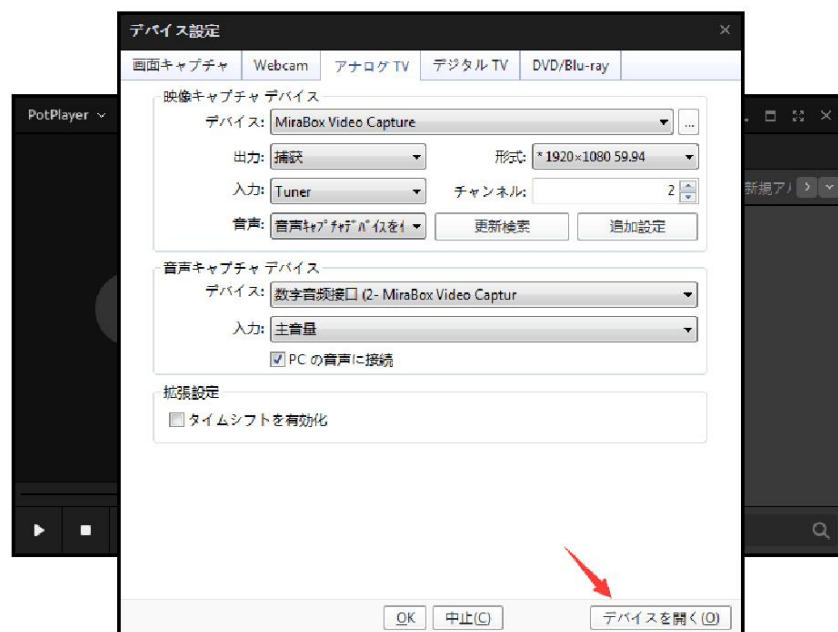
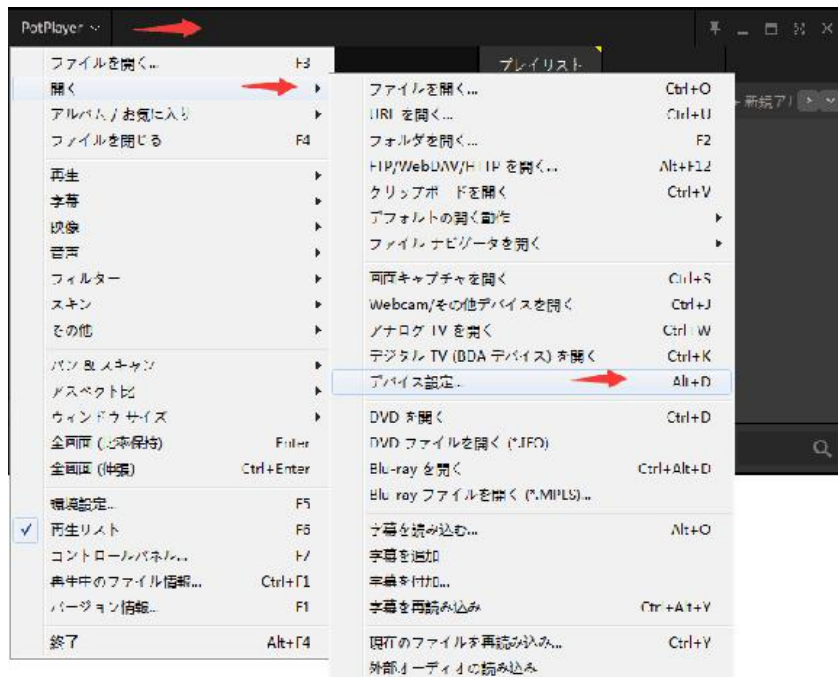
①	USB 3.0 キャプチャ	は、コンピュータまたはノートブックの <b>USB 3.0</b> 入力ポートに接続する場所です。
②	入力	は、 <b>DVD</b> 、 <b>PS 3</b> 、セットトップボックスとノートブックの <b>A / V</b> ソース出力を接続する場所です。
③	電源インジケータ	この <b>LED</b> は、デバイスがコンピュータの <b>USB</b> ポートに接続されているときに点灯します
④	出力	信号本地出力ポート
⑤	映像入力識別 <b>LED</b>	は、映像信号受信時に点灯します。



## 六. ソフトウェアのコマンド

例: PotPlayer (Windows)

1. コンピュータに "PotPlayer" アプリケーションソフトウェアをインストール します。
2. 「PotPlayer」ショートカットをダブルクリックしてアプリケーションを開きます
3. 左クリック "PotPlayer" --- "開く" --- "デバイス設定" --- "Analog TV" ページ
  - > 映像キャプチャデバイス項目で「MiraBox Video Capture」を選択します。
  - > 出力項目で “ キャプチャ ” を選びます。
  - > 入力項目で 「HDMI」を選択してください。
  - > 形式項目で適切なキャプチャ解像度を選択します。
  - > 音声キャプチャデバイス項目で "デジタルオーディオインターフェイス (MiraBox Video Capture) "を選択してください。
  - > 「適用」をクリックしてキャプチャインターフェースを開きます。



4. [PotPlayer] --- [映像] --- [ビデオのキャプチャ]をクリックするか、ショートカットキー [Alt + C]を使用してビデオレコーダーページを開きます。

- > 貯蔵場所の選択。
- >ビデオとオーディオのキャプチャの設定;
- >ビデオとオーディオのキャプチャの開始;

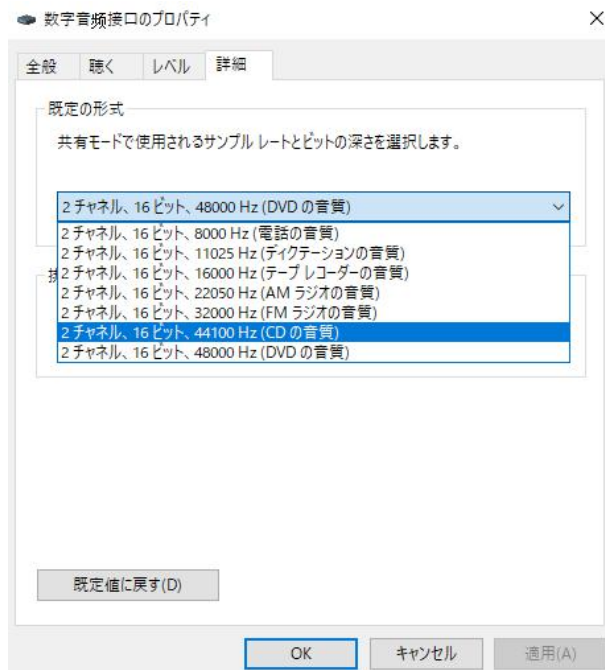
## Windows システム

**OBS** 端子で収集された音が異常な場合は、信号源の出力音声周波数と **OBS** で収集された周波数の不一致が原因です。設定方法は以下のとおりです。

1. コンピュータの右下隅にあるサウンドアイコンを右クリックして、録音デバイスを選択します。



2. デジタルオーディオインターフェイスである **MiraBox Video Capture** をクリックし、**[プロパティ]** をクリックしてウィンドウに入り、**[詳細]** を選択します。

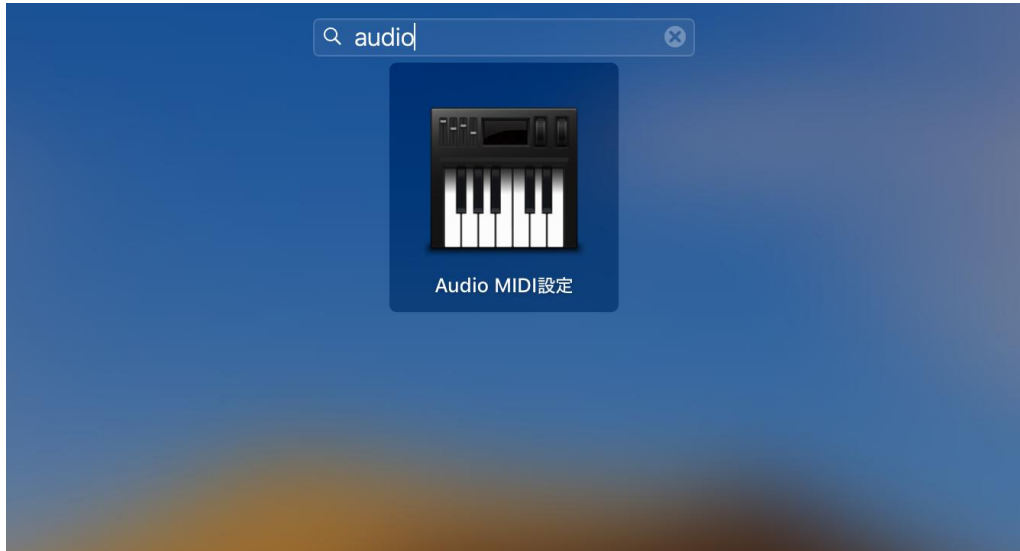


3. 元の設定が **48000Hz (DVD 音質)** の場合は、**44100Hz (CD 音質)** に変更して確認し、**OBS** を再起動すると通常の状態に戻ります。

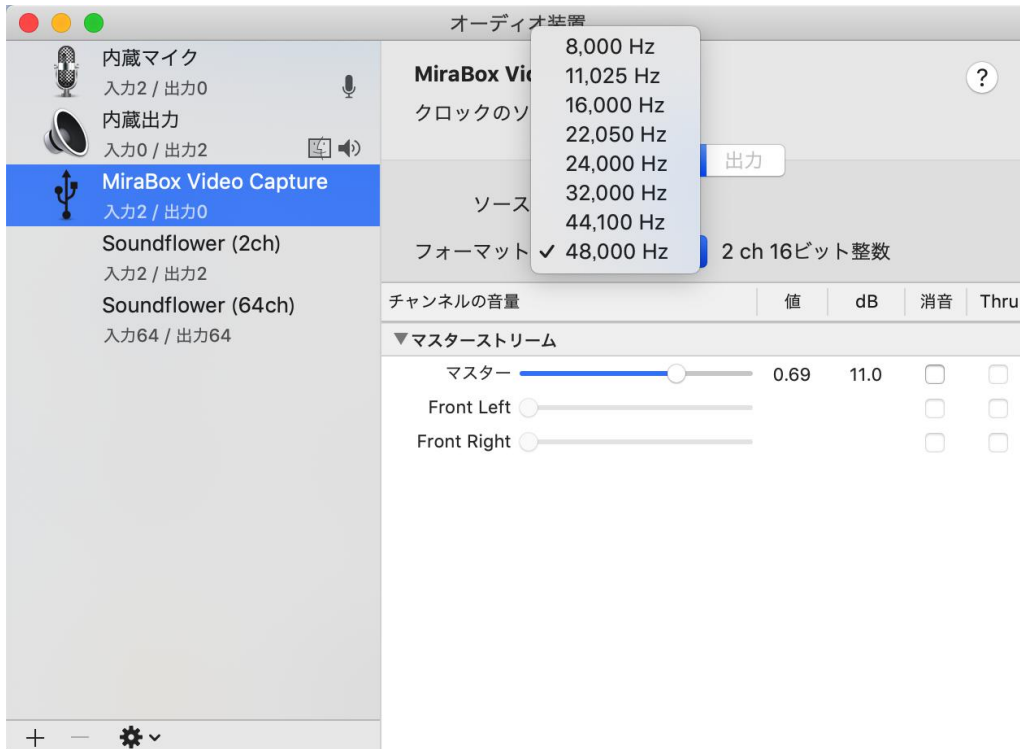
## OS システム設定

**OBS** 端子で収集された音が異常な場合は、信号源の出力音声周波数と **OBS** で収集された周波数の不一致が原因です。設定方法は以下のとおりです。

1. デスクトップで **Launchpad** を見つけ、内部のオーディオを検索します。  
**AudioMIDISetup** を選択します。



2. をクリックしてオーディオデバイスに入り、**MiraBox** ビデオキャプチャを選択します。

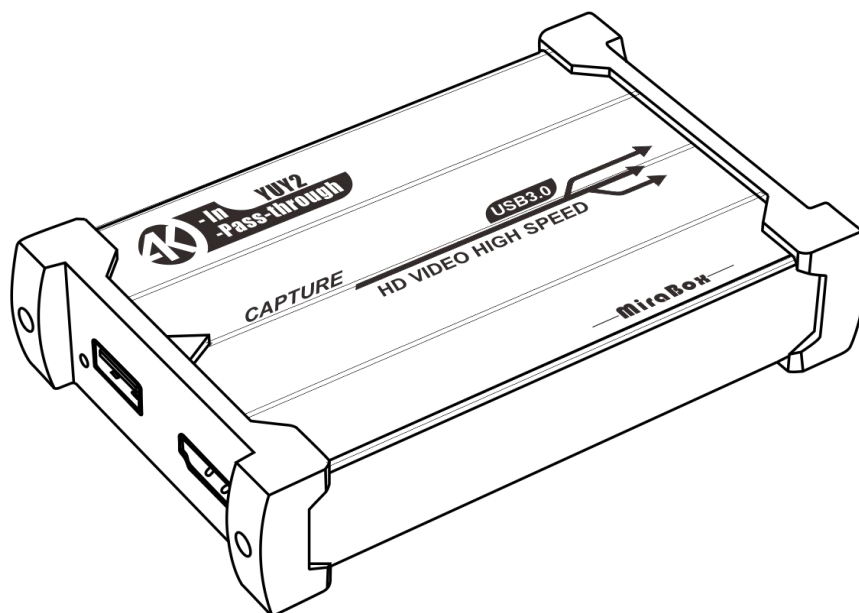


3. 初期設定が **48000Hz** の場合は、**44100Hz** を選択し、オーディオデバイスを終了してください。 **OBS** を再起動すると、サウンドが通常に戻る可能性があります。



# 中文使用说明书

## HSV321



### 一、产品概述

高清视频采集卡可将摄像机，PC，机顶盒，游戏机等输出的视频信号的视频数据或者音视频混合数据输入电脑，并转换为电脑可识别的数字数据，存储在电脑中，成为可编辑处理的视频数据文件或直播上传到服务器。

### 二、产品特征

高清视频采集卡尺寸为长：**95mm**，宽：**63mm**，高：**22mm**

支持高清视频信号输入

支持 **USB3.0** 供电，不需要外加电源

支持高清视频环出

支持分辨率为 **1080P** 以下所有标准高清视频协议

输出分辨率最高可达到 **1080P/60HZ**

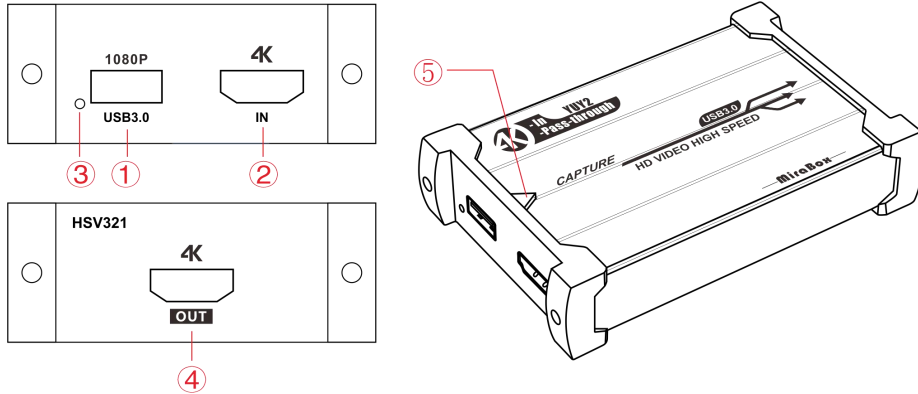
支持 **48K** 和 **44.1K** 音频输入

支持 **USB3.0** 协议

工作功耗为 **2.5W**

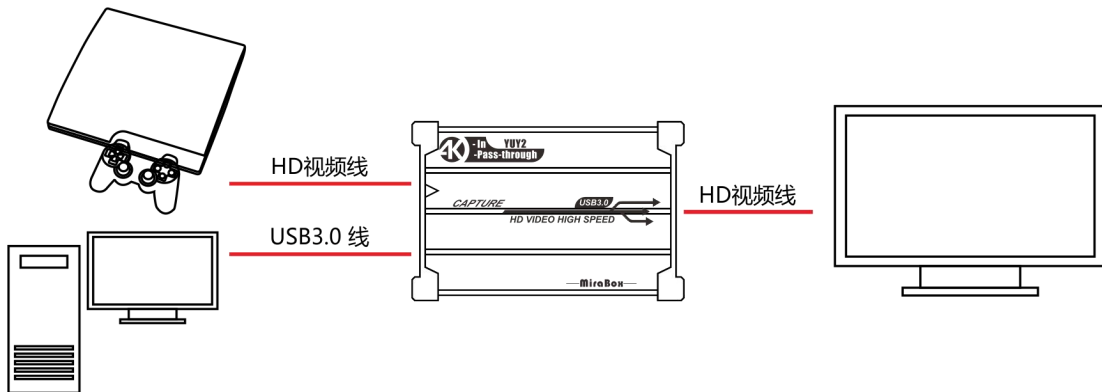
### 三、端口名称+使用连接示意图

#### 3.1 端口名称



- ① **USB3.0** 接口
- ② 高清视频输入接口
- ③ 电源指示灯
- ④ 高清视频环出
- ⑤ 工作指示灯

#### 3.2 使用连接示意图

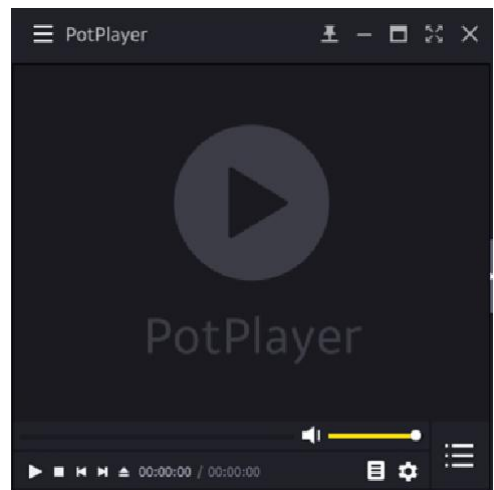


### 四、操作指南

#### 4.1、PotPlayer 使用指南

1. 将高清视频输入信号连接到高清视频输入接口；
2. 将 **USB3.0** 接口连接到电脑；
3. 接上需要采集的设备，**USB3.0** 如有需要将显示器或电视机可以接上高清视频环出接口，
4. 以 **PotPlayer** 软件使用为例如图 1，也可支持其他软件 **XO OBS** 等。

图 1



5. 点击 PotPlayer 菜单栏，点击打开，打开设备设置如图 2 所示



图 2

6. 按照图 2 所示，打开模拟 TV 设置，点击打开设备，高清视频采集如图 3 所示：

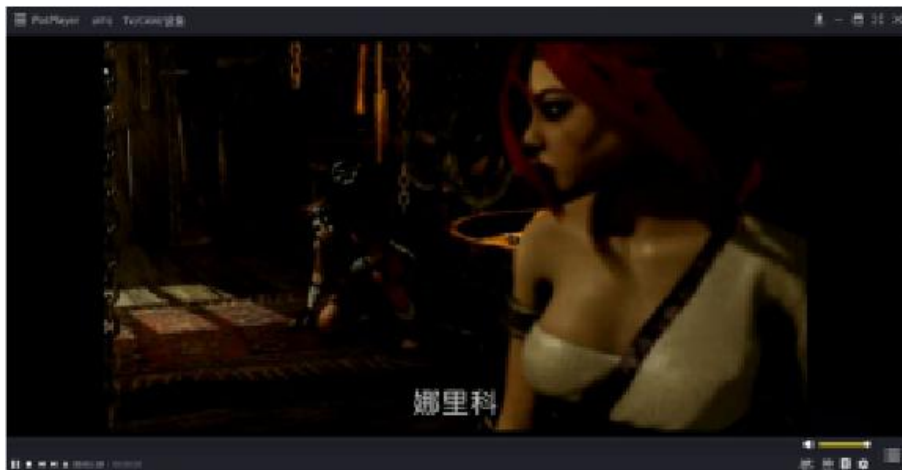


图 3

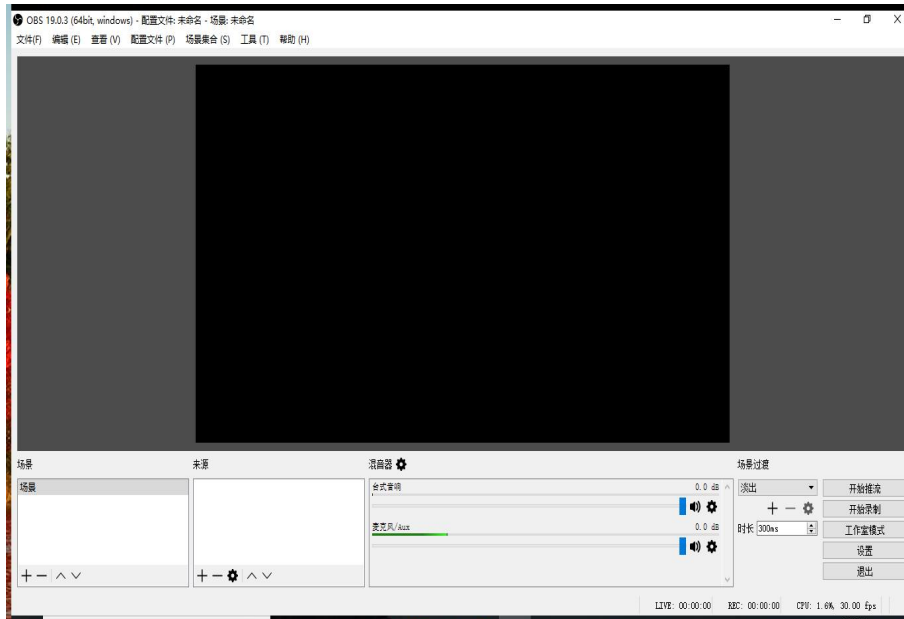
7. 如果想录制视频时，点击 PotPlayer 菜单栏，点击视频-视频录就可以正常录制视频，如图 4 所示。



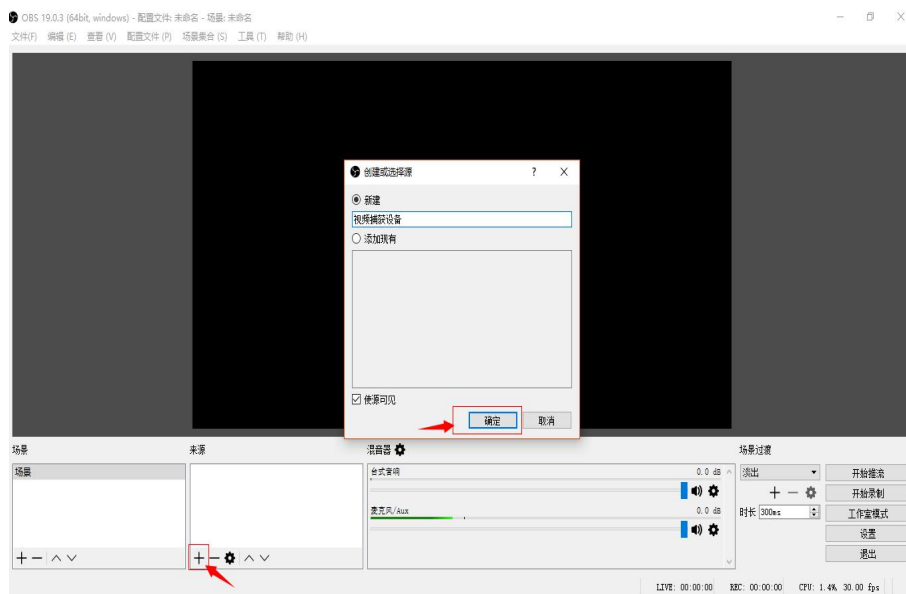
图 4

## 4.2、OBS 使用指南

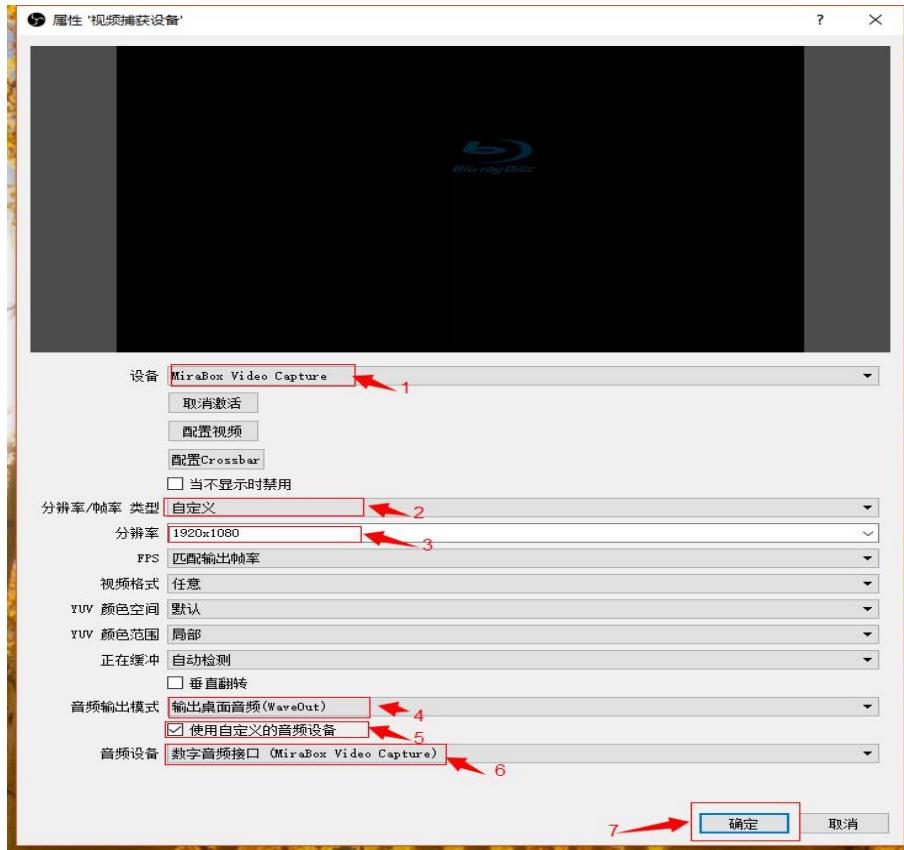
1、打开 OBS 软件如下图：



2、点击来源的“+”，添加视频捕获设备，单击确定，如下图：



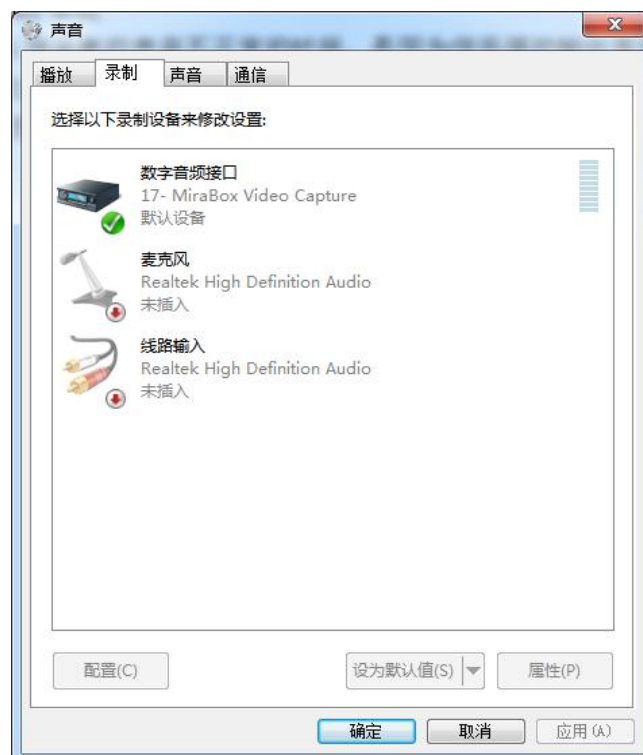
3、点击确定之后，设置视频捕获属性如下图：



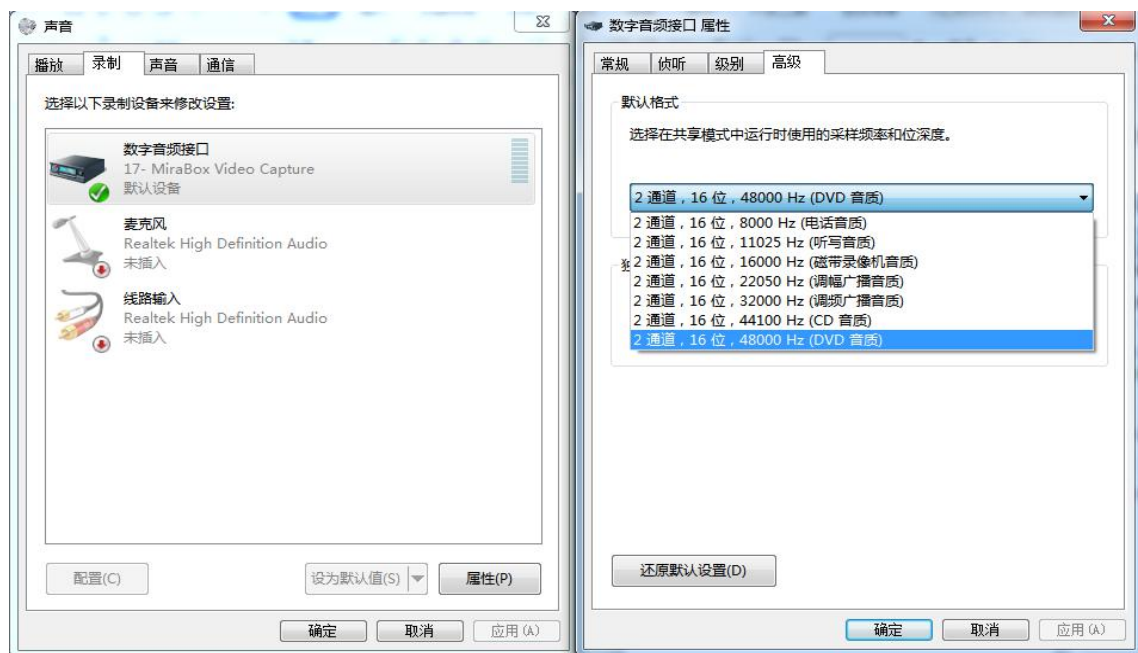
### 4.3、采集音频频率设置

当 OBS 端采集的声音不正常的时候，是因为信号源的输出音频频率与 OBS 采集的频率不匹配导致的，设置方法如下：

1. 右击电脑右下角的声音图标，选择录音设备。



2. 点击数字音频接口 **MiraBox Video Capture**，点击属性，进入窗口后选择高级。



3. 如果原始的设置是 **48000Hz (DVD 音质)**，请将更换成 **44100Hz (CD 音质)**，然后确定，将 **OBS** 重新启动一下就可以恢复正常了。